

Directive Inondation

Bassin Rhône-Méditerranée

*Territoire à Risque Important d'inondation (TRI) de **SETE***

Submersion marine

Atlas des surfaces inondables

SCENARIO FREQUENT



Découpage administratif

Limite de T.R.I.

Limite de commune

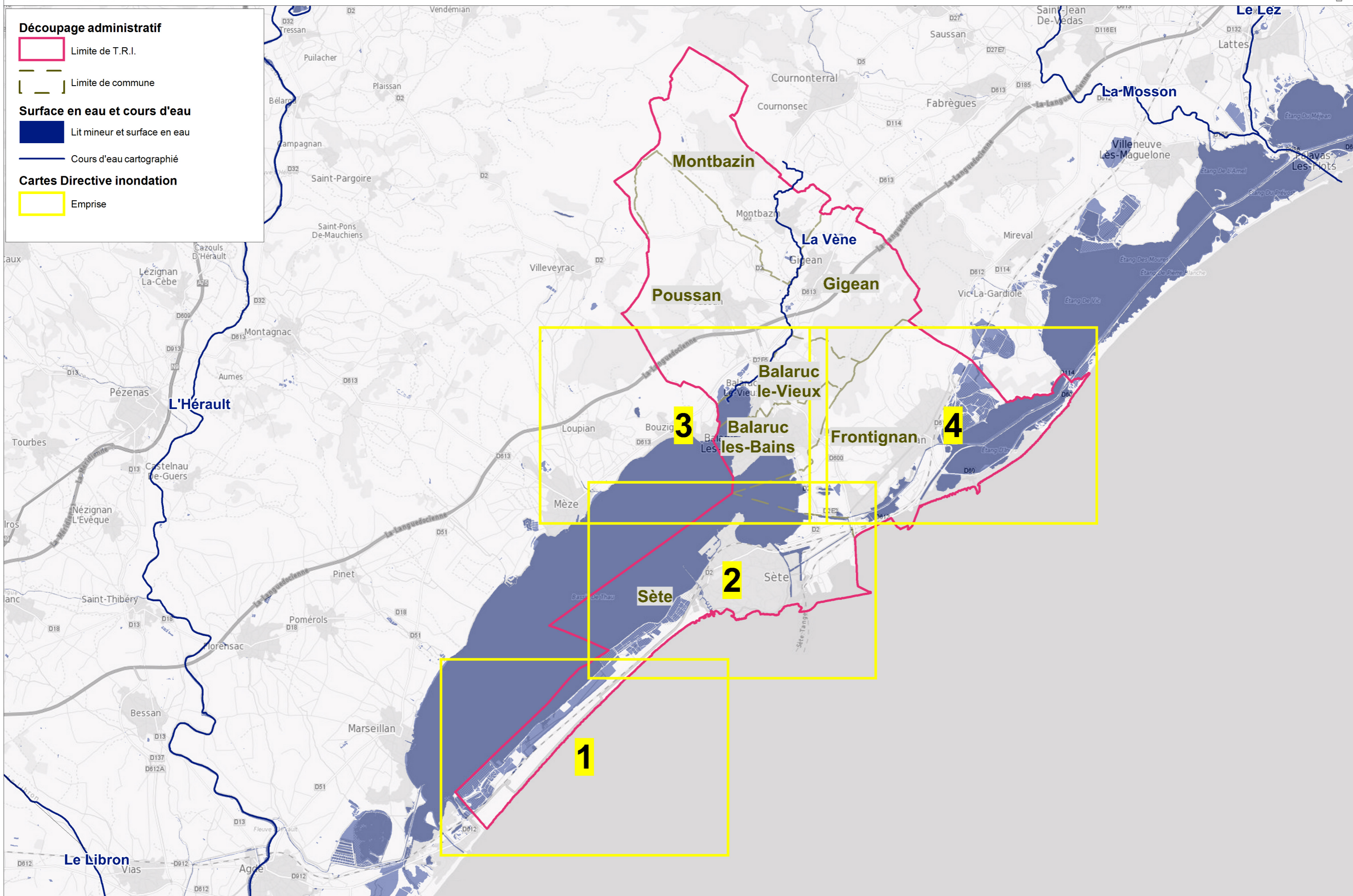
Surface en eau et cours d'eau

Lit mineur et surface en eau

Cours d'eau cartographié

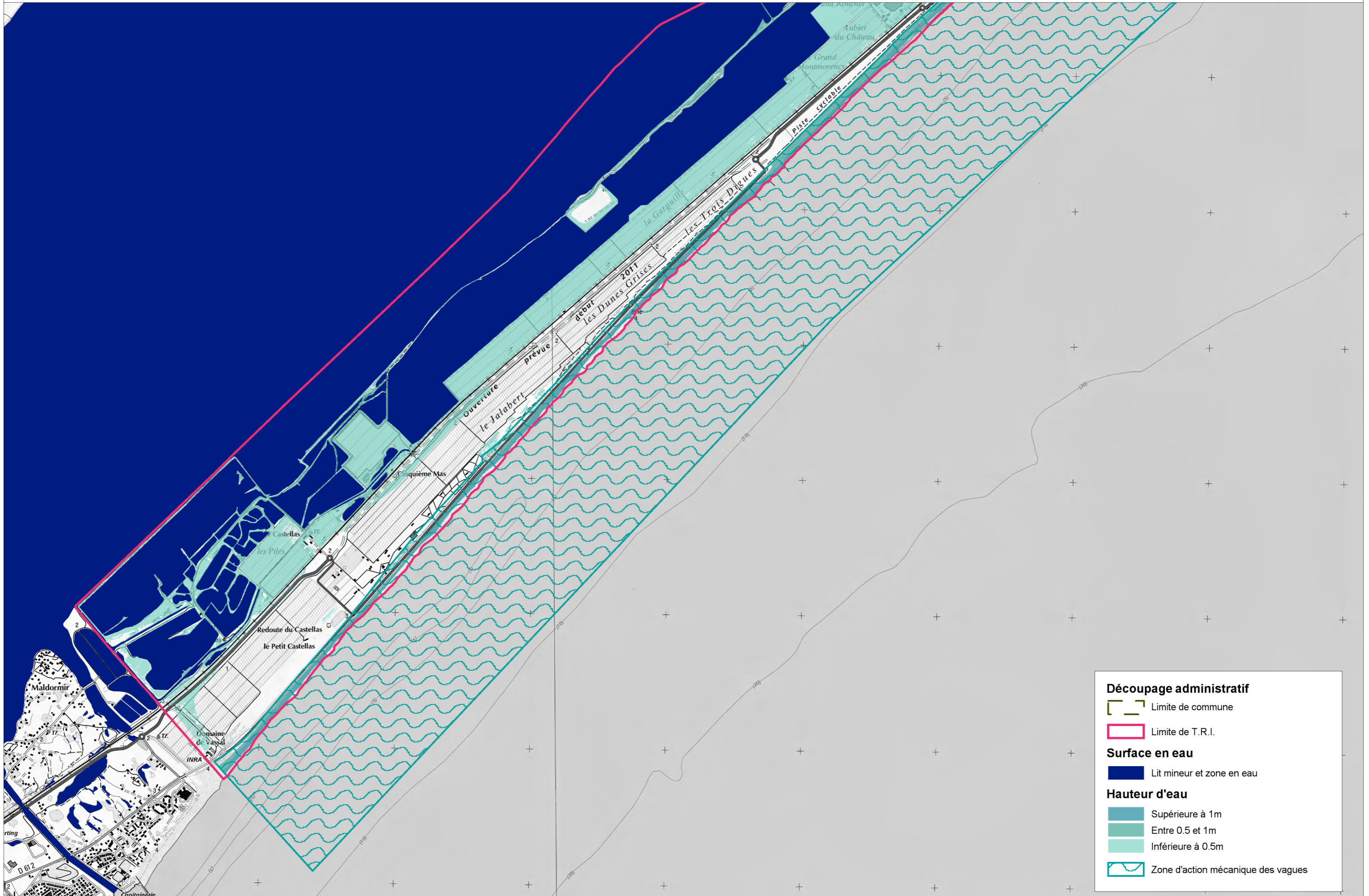
Cartes Directive inondation

Emprise





DIRECTIVE INONDATION - T.R.I. de Sète - Carte des surfaces inondables par submersion marine Crue de forte probabilité (fréquente) Carte 1/4



Découpage administratif

- Limite de commune
- Limite de T.R.I.

Surface en eau

- Lit mineur et zone en eau

Hauteur d'eau

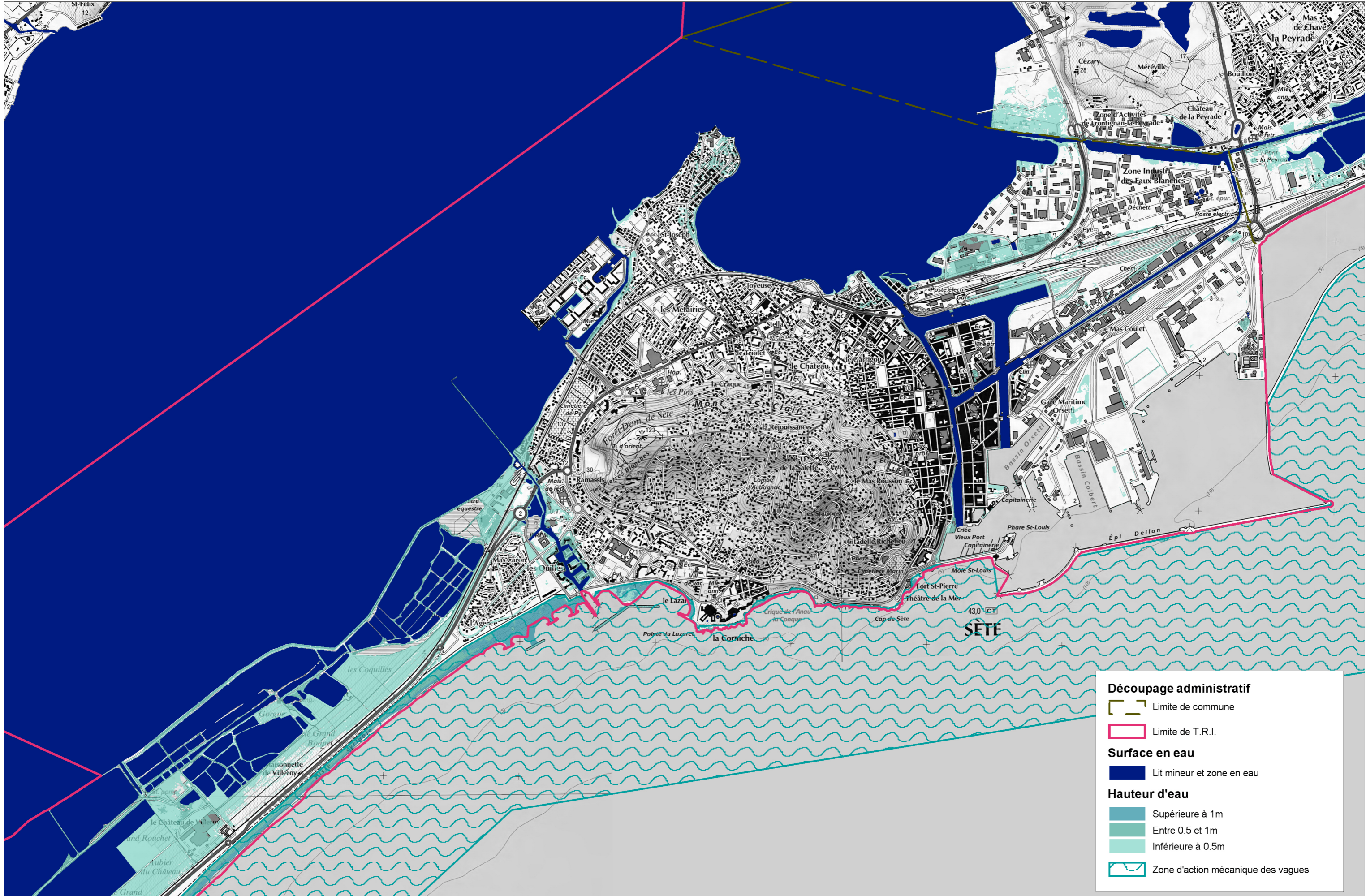
- Supérieure à 1m
- Entre 0.5 et 1m
- Inférieure à 0.5m

Zone d'action mécanique des vagues

- Zone d'action mécanique des vagues



DIRECTIVE INONDATION - T.R.I. de Sète - Carte des surfaces inondables par submersion marine Crue de forte probabilité (fréquente) Carte 2/4



Découpage administratif

- Limite de commune
- Limite de T.R.I.

Surface en eau

- Lit mineur et zone en eau

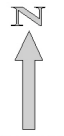
Hauteur d'eau

- Supérieure à 1m
- Entre 0.5 et 1m
- Inférieure à 0.5m
- Zone d'action mécanique des vagues



DIRECTIVE INONDATION - T.R.I. de Sète - Carte des surfaces inondables par submersion marine

Crue de forte probabilité (fréquente) Carte 3/4



Découpage administratif

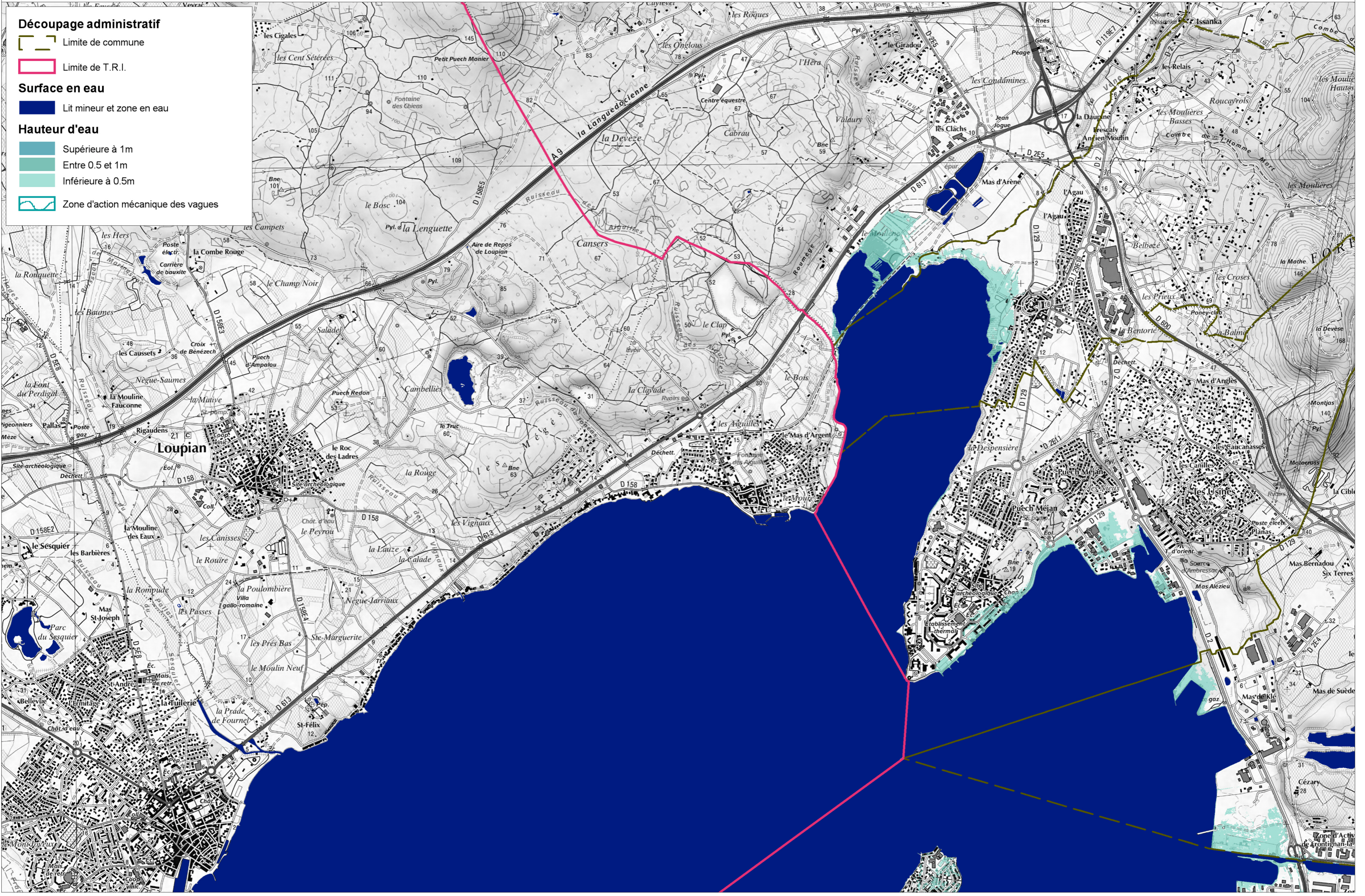
- Limite de commune
- Limite de T.R.I.

Surface en eau

- Lit mineur et zone en eau

Hauteur d'eau

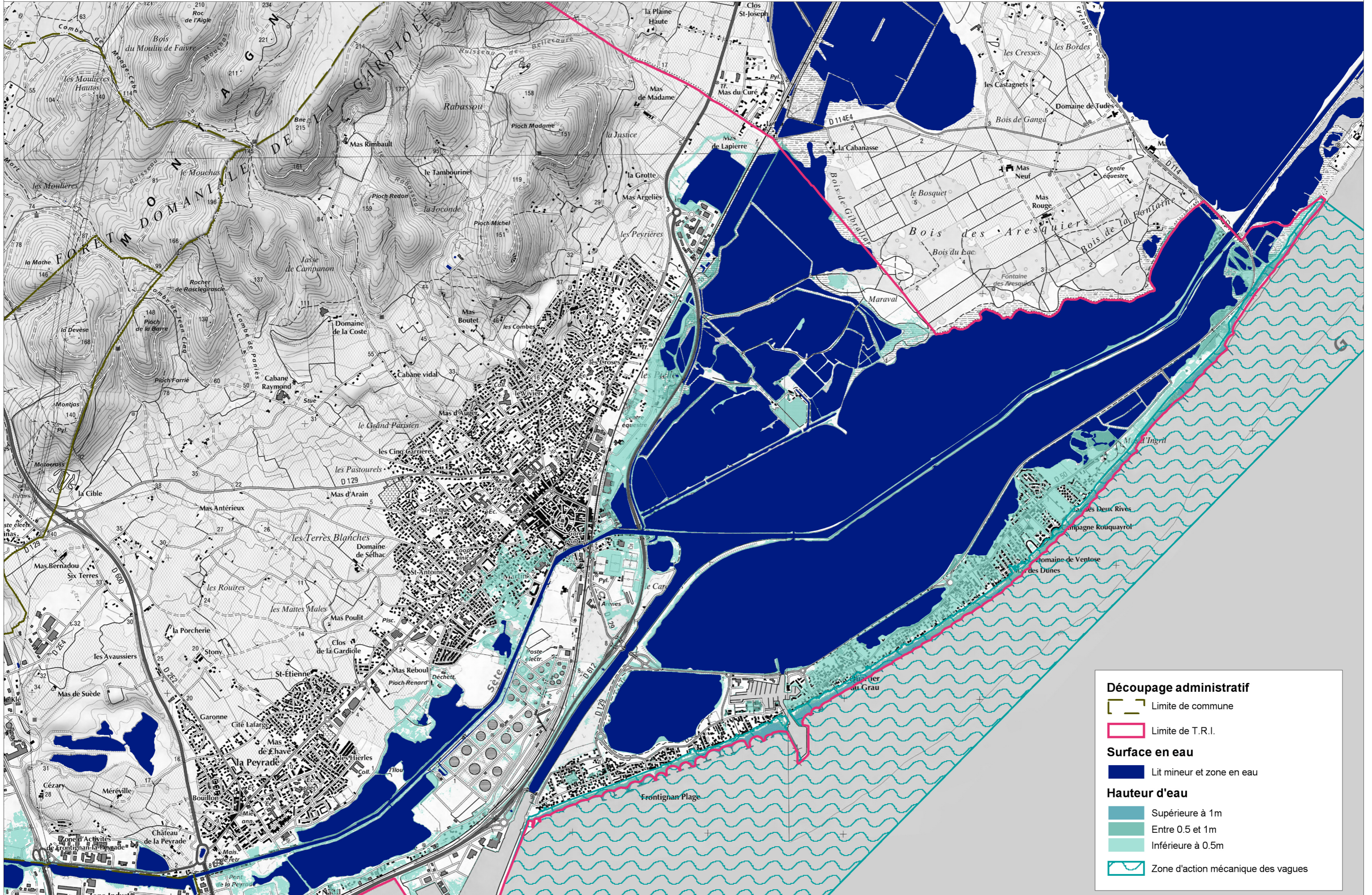
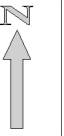
- Supérieure à 1m
- Entre 0.5 et 1m
- Inférieure à 0.5m
- Zone d'action mécanique des vagues





DIRECTIVE INONDATION - T.R.I. de Sète - Carte des surfaces inondables par submersion marine

Crue de forte probabilité (fréquente) Carte 4/4



Découpage administratif

- Limite de commune
- Limite de T.R.I.

Surface en eau

- Lit mineur et zone en eau

Hauteur d'eau

- Supérieure à 1m
- Entre 0.5 et 1m
- Inférieure à 0.5m
- Zone d'action mécanique des vagues

**Direction départementale
des territoires et de la mer
Hérault**
Bâtiment Ozone
Place Ernest Granier
CS 60556
34 064 MONTPELLIER CEDEX



DDTM 34